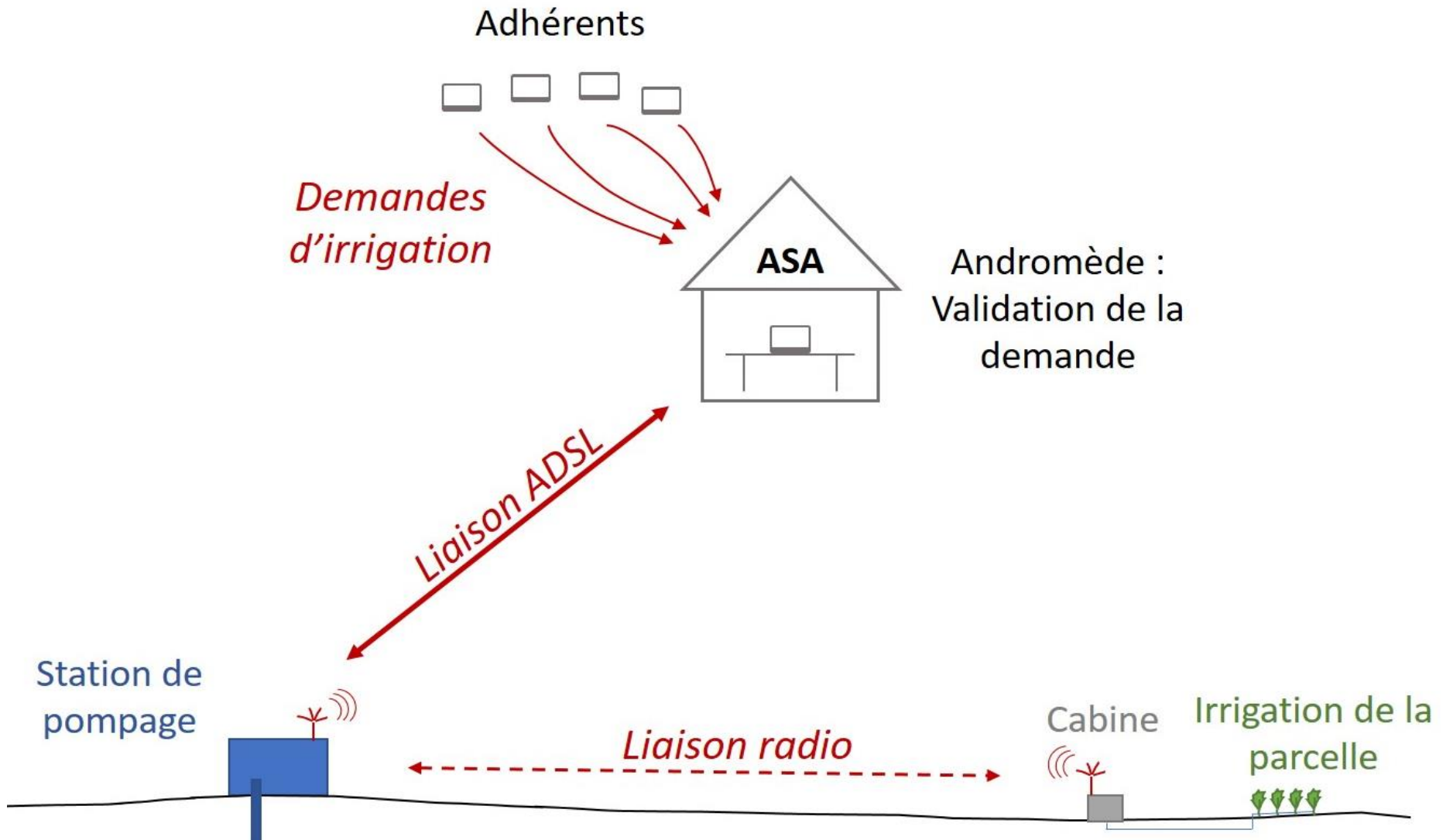




Gestion de la ressource sur l'Aude Médiane

RÉSEAUX TÉLÉGÉRÉS

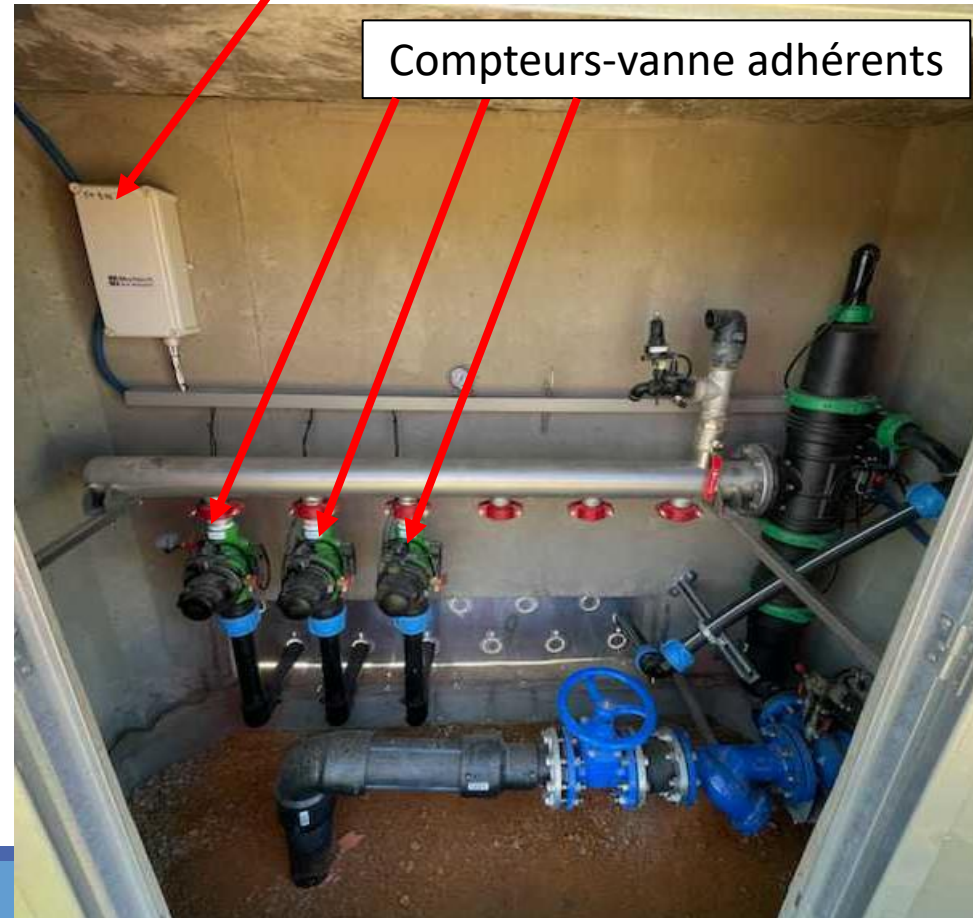
Architecture du système



Description des réseaux télégérés



Module de communication radio



Compteurs-vanne adhérents

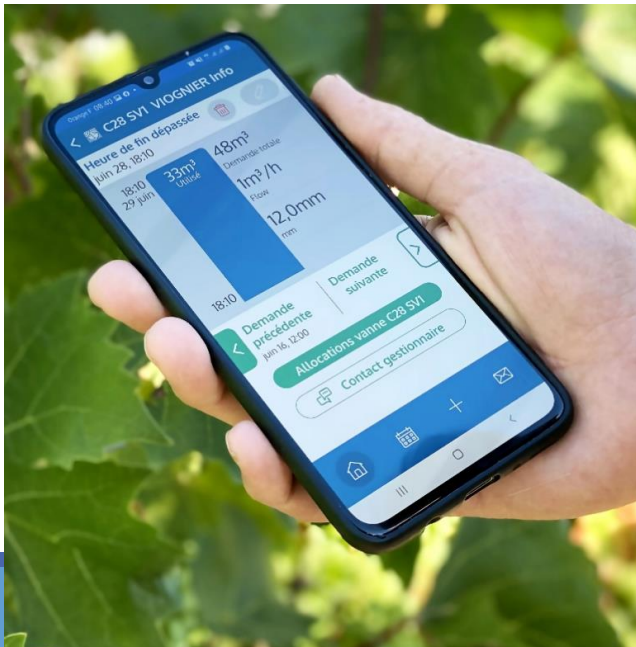
Permet :

- ☐ l'optimisation des prélèvements,
- ☐ l'accès équitable à l'eau
- ☐ Efficience des réseaux et de la station

Interface Adhèrent

Permet à l'irrigant de :

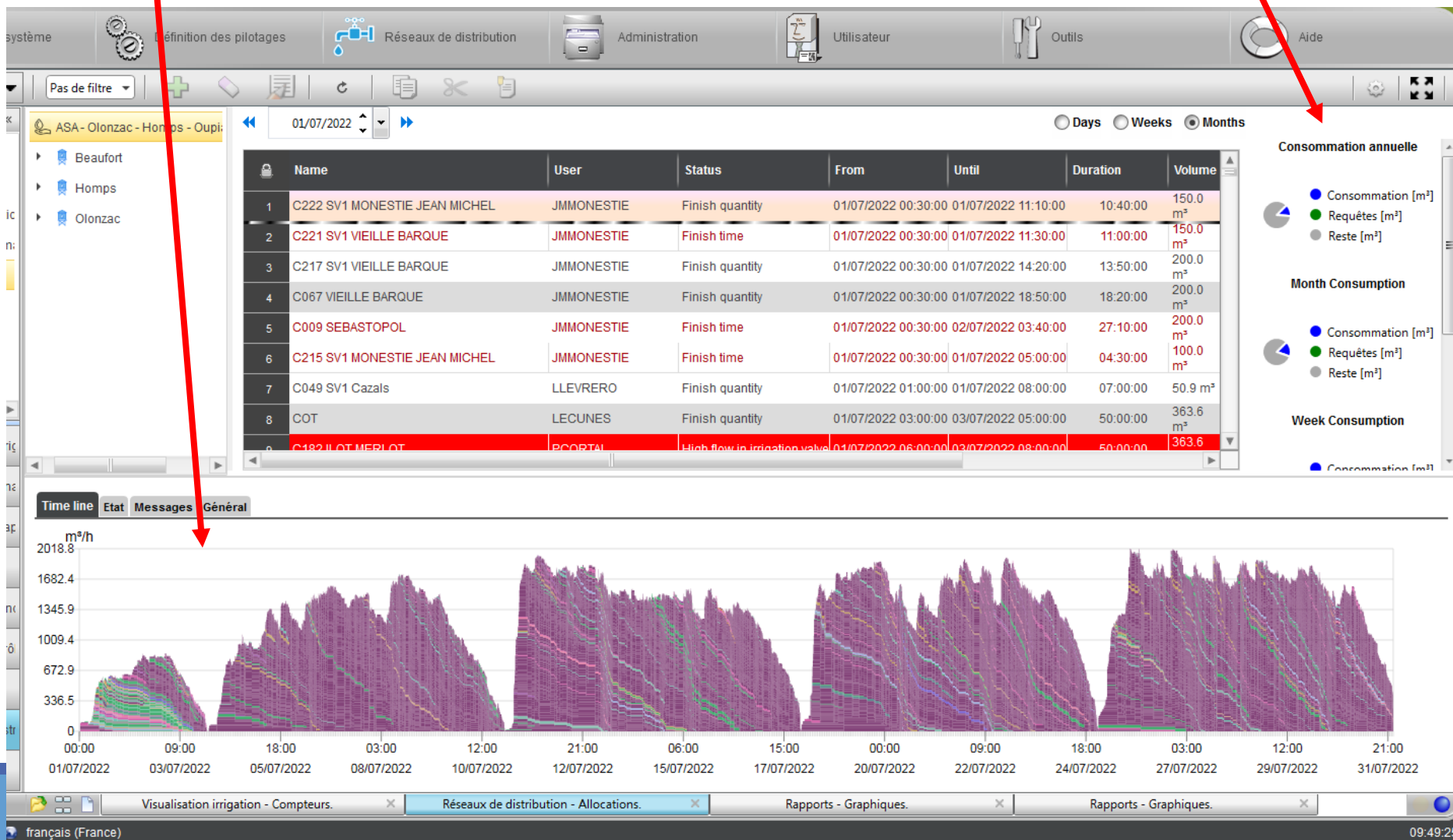
- ☐ Faire une demande d'irrigation
- ☐ Voir l'ensemble de ses compteurs
- ☐ Vérifier ses volumes disponibles et utilisés par compteur



Interface ASA

Contrôle la
Consommation / quotas

Visualise la demande « à
venir » et « passée »



Interface ASA

☐ Paramétrer le débit

MAX de station

☐ Contrôle le ration

production /

consommation

☐ Contrôle la répartition



du débits dans le


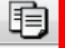
réseau

☐ Détection des fuites

General Structure **Flow Parameters** Carte

Week Max. Flows

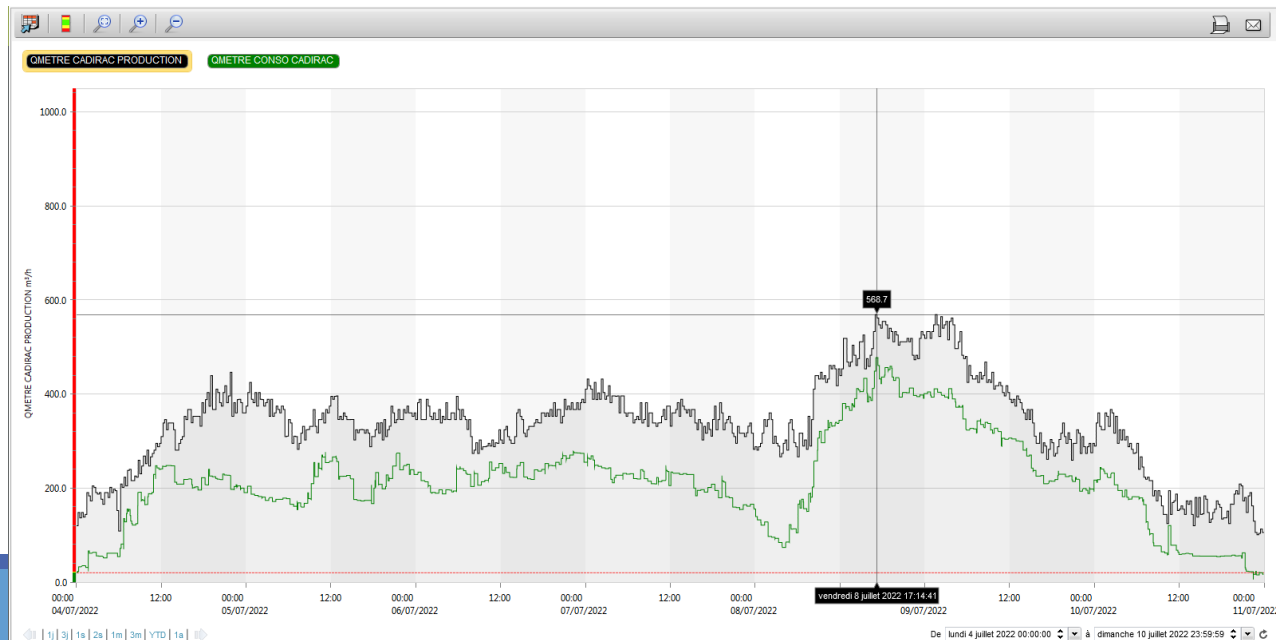
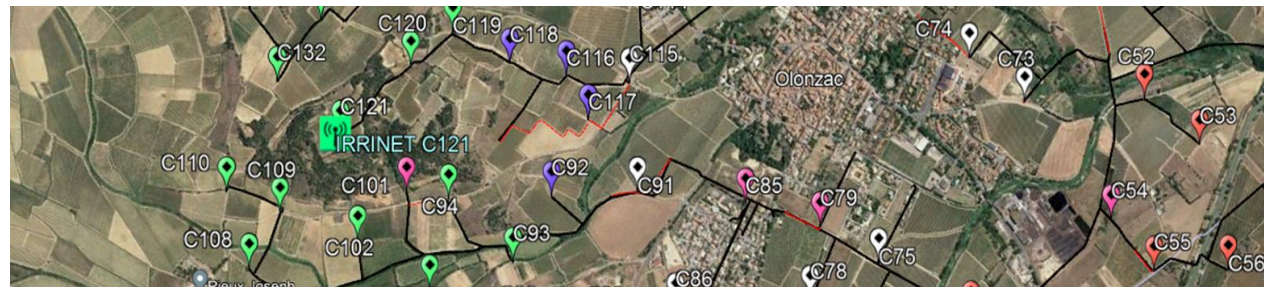
Hour  

Day  

☒ Daily details

[m³/h]

Hours	0	1	2	3	4	5	6	7	8	9
lun.	120.0	120	120	120	120	120	120	120	120	120
mar.	120	120	120	120	120	120	120	120	120	120
mer.	120	120	120	120	120	120	120	120	120	120
jeu.	120	120	120	120	120	120	120	120	120	120
ven.	120	120	120	120	120	120	120	120	120	120
sam.	120	120	120	120	120	120	120	120	120	120
dim.	120	120	120	120	120	120	120	120	120	120



En 2024 : **75 %** du
périmètre de l'union
équipé en TELEGESTION

ASA DE L'ANCIEN ETANG DE
MARSEILLETTE
1846 ha

ASA D'OLONZAC OUPIA
BEAUFORT ET HOMPS
2443 ha

ASA DES VERGERS DE
TOUROUZELLE
187 ha

ASA DU CANAL DE CANET
1997 ha

ASA DE CASTELNAU - LA
REDORTE
2490 ha

ASA DE
CRUSCADES
482 ha

ASA DU CANAL DE LUC
ORNAISONS BOUTENAC
933 ha

LEGENDE

Mode d'irrigation

- Sous pression télégérée
- Sous pression sans télégestion
- Gravitaire

0 1 2 km



U.A.A.M.
Union Asa Aude Médiane

Télégestion des réseaux d'irrigation
de l'Union d'ASA de l'Aude Médiane - horizon 2024

PRF ASIA - 07/2023